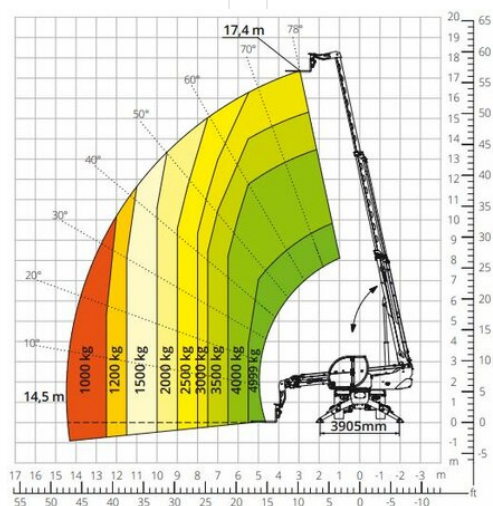
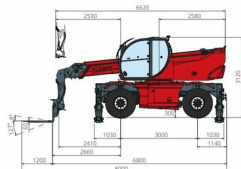


Teleskopický manipulátor BTS 50.18R

Teleskopické manipulátory

Vlastnosti produktu

- Vhodný do terénu
- Rotačný
- Pohon na všetky kolesá – diesel
- Vráttane vidlíc dlhých 1,20 m
- Dostupné príslušenstvo



Technické dáta

Výška zdvihu	17,4 m
Nosnosť	5 000 kg
Výška zdvihu na plný výkon	9 m
Zaťaženie pri plnom zdvihu	3 000 kg
Dosah na plnú kapacitu	5,5 m
Max. nosnosť pri plnom dosahu	1 000 kg
Dĺžka plošiny	8,25 m
Transportná šírka	2,53 m
Výška plošiny	3,12 m
Hmotnosť	14 700 kg
Pohon	Diesel-Allrad