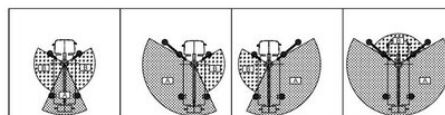
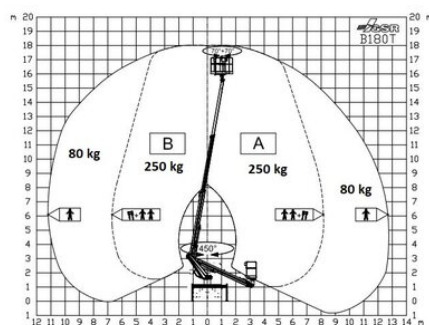
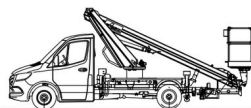


Automobilová pracovná plošina BTG 17.7

Automobilové plošiny

Vlastnosti produktu

- S vodičským preukazom „B“
- S hydraulickými podperami
- S bielymi oteruvzdornými pneumatikami
- Prípojka 230V na plošine



Technické dáta

Maximálna pracovná výška	17,7 m
Maximálna výška prac. plochy	15,7 m
Rozsah otáčania	2 x 200°
Šírka plošiny	1,4 m
Dĺžka pracovnej plochy	0,7 m
Nosnosť	300 kg
Rotácia koša	2 x 50°
minimálna šírka podpier	2,2 m
Šírka podpier na oboch stranách	3,4 m
Dĺžka plošiny	7,2 m
Transportná šírka	2,2 m
Výška plošiny	3,05 m
Hmotnosť	3 350 kg