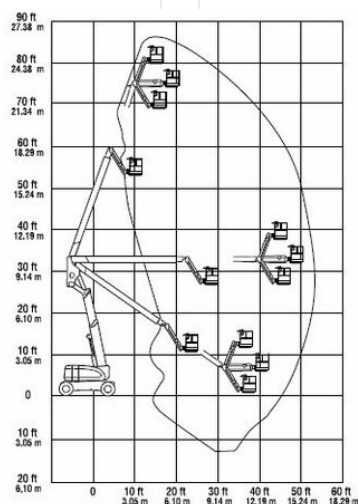


Teleskopická pracovná plošina BT 263HA

Teleskopické plošiny

Vlastnosti produktu

- note.Mit Hybrid-Allradantrieb
- Napájanie z batérie + dieselový agregát
- S oteruvzdornými pneumatikami
- S otočným košom na ramene



Technické dáta

Maximálna pracovná výška	26,38 m
Maximálna výška prac. plochy	24,38 m
Rozsah otáčania	360°
Dĺžka pracovnej plochy	1,83 m
Šírka plošiny	0,9 m
Nosnosť	230 kg
Rotácia koša	2 x 90°
Dĺžka plošiny	11,13 m
Transportná šírka	2,49 m
Výška plošiny	2,65 m
Hmotnosť	16 111 kg
Pohon	Dieselallrad und Batterie
Sklon priečny	4 °
Sklon pozdĺžny	4 °