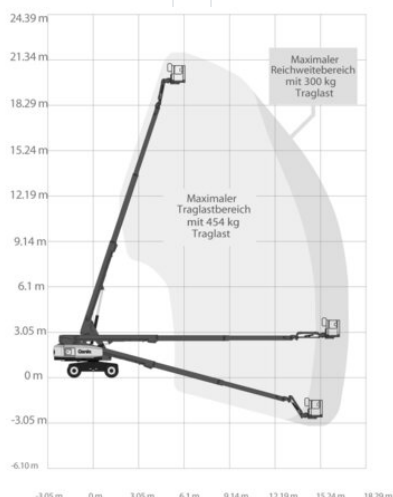


Teleskopická pracovná plošina BT 219DA

Teleskopické plošiny

Vlastnosti produktu

- Bez podpier
- S bielymi oteruvzdornými pneumatikami
- Vhodný do terénu
- S otočným košom na ramene
- Pohon na všetky kolesá – diesel



Technické dáta

Maximálna pracovná výška	21,81 m
Maximálna výška prac. plochy	19,81 m
Rozsah otáčania	360°
Dĺžka pracovnej plochy	2,44 m
Šírka plošiny	0,91 m
Nosnosť	454 kg
Rotácia koša	2 x 80°
Dĺžka plošiny	9,7 m
Transportná šírka	2,49 m
Výška plošiny	2,82 m
Hmotnosť	11 415 kg
Pohon	Diesel-Allrad
Sklon priečny	5 °
Sklon pozdĺžny	7 °