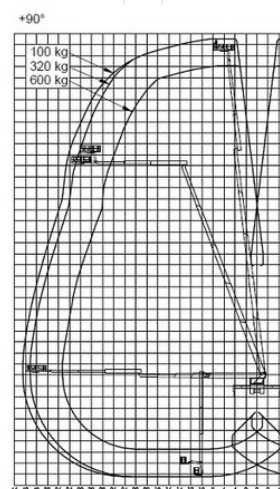
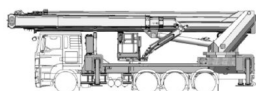


# Automobilová pracovná plošina BTG 65

Automobilové plošiny

## Vlastnosti produktu

- S operátorom
- S otočným košom na ramene / rotáciou koša
- Prípojka 230 V/400 V na plošine
- Vzduch alebo vysokotlaková voda na plošine
- Generátor 230/400 V



## Technické dáta

<b>Maximálna pracovná výška</b>	65 m
<b>Maximálna výška prac. plochy</b>	63 m
<b>Rozsah otáčania</b>	2 x 250°
<b>Šírka plošiny</b>	2,44 m
<b>Dĺžka pracovnej plochy</b>	1 m
<b>Nosnosť</b>	580 kg
<b>Rotácia koša</b>	2 x 220°
<b>Šírka podpier na oboch stranách</b>	8,97 m
<b>Dĺžka plošiny</b>	12 m
<b>Transportná šírka</b>	2,55 m
<b>Výška plošiny</b>	3,94 m
<b>Hmotnosť</b>	30 880 kg