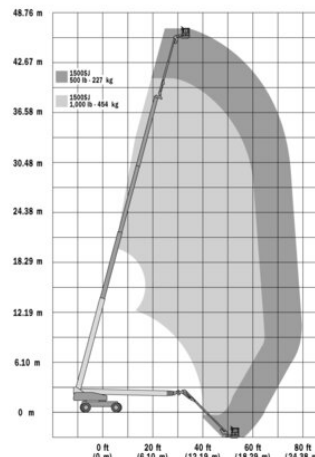


Teleskopická pracovná plošina BT 477DA

Teleskopické plošiny

Vlastnosti produktu

- Bez podpier
- S bielymi oteruvzdornými pneumatikami
- S pohonom všetkých kolies
- Pohon na všetky kolesá – diesel



Technické dáta

Maximálna pracovná výška	47,75 m
Maximálna výška prac. plochy	45,75 m
Rozsah otáčania	endlos
Dĺžka pracovnej plochy	2,45 m
Šírka plošiny	0,92 m
Nosnosť	450 kg
Rotácia koša	2 x 85°
Dĺžka plošiny	13,1 m
Transportná šírka	2,49 m
Výška plošiny	3,03 m
Hmotnosť	21 560 kg
Pohon	Diesel - Allrad
Sklon priečny	4 °
Sklon pozdĺžny	4 °