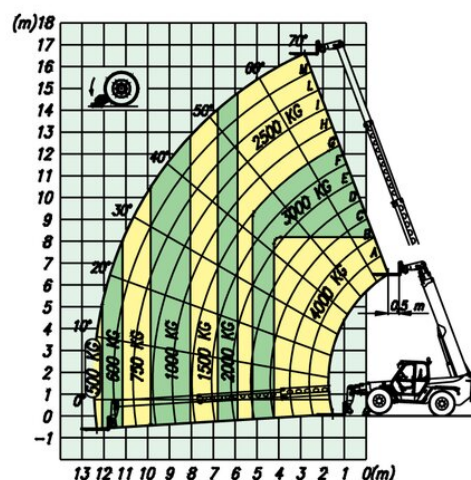


# Teleskopický manipulátor BTS 40.17

Teleskopické manipulátory

## Vlastnosti produktu

- Vhodný do terénu
- Pohon na všetky kolesá – diesel



## Technické dáta

<b>Výška zdvihu</b>	16,7 m
<b>Nosnosť</b>	4 000 kg
<b>Výška zdvihu na plný výkon</b>	8 m
<b>Zaťaženie pri plnom zdvihu</b>	2 500 kg
<b>Dosah na plnú kapacitu</b>	4 m
<b>Max. nosnosť pri plnom dosahu</b>	500 kg
<b>Dĺžka plošiny</b>	5,78 m
<b>Transportná šírka</b>	2,4 m
<b>Výška plošiny</b>	2,51 m
<b>Hmotnosť</b>	11 670 kg
<b>Pohon</b>	Diesel-Allrad