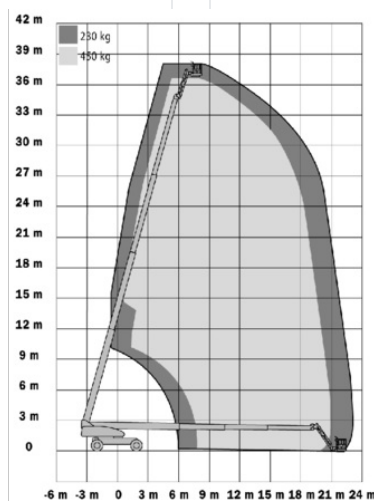
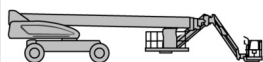


Teleskopická pracovná plošina BT 385DA

Teleskopické plošiny

Vlastnosti produktu

- Bez podpier
- S bielymi oteruvzdornými pneumatikami
- Vhodný do terénu
- S otočným košom na ramene
- Pohon na všetky kolesá – diesel



Technické dáta

Maximálna pracovná výška	38,5 m
Maximálna výška prac. plochy	36,5 m
Rozsah otáčania	endlos
Dĺžka pracovnej plochy	2,44 m
Šírka plošiny	0,92 m
Nosnosť	450 kg
Rotácia koša	2x90° + 2x90° Korbarn
Dĺžka plošiny	10,64 m
Transportná šírka	2,5 m
Výška plošiny	3,09 m
Hmotnosť	18 239 kg
Pohon	Diesel-Allrad
Sklon priečny	5 °
Sklon pozdĺžny	5 °