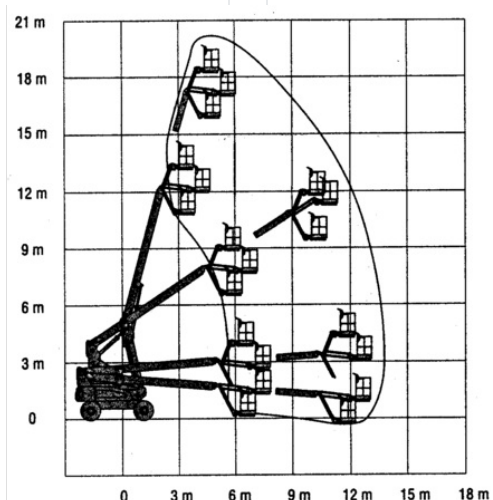
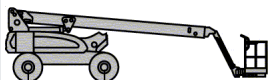


Teleskopická pracovná plošina BT 203

Teleskopické plošiny

Vlastnosti produktu

- Napájanie z batérie + dieselový agregát
- note.Mit Dieselaggregat zum Laden der Batterien
- Vhodný do terénu
- Bez podpier



Technické dáta

Maximálna pracovná výška	20,3 m
Maximálna výška prac. plochy	18,3 m
Rozsah otáčania	400°
Dĺžka pracovnej plochy	1,82 m
Šírka plošiny	0,76 m
Nosnosť	230 kg
Rotácia koša	2x90°
Dĺžka plošiny	9,5 m
Transportná šírka	2,44 m
Výška plošiny	2,55 m
Hmotnosť	6 999 kg
Pohon	Elektro - Diesel
Sklon priečny	3 °
Sklon pozdĺžny	3 °