

Teleskopstapler MTS 33.9

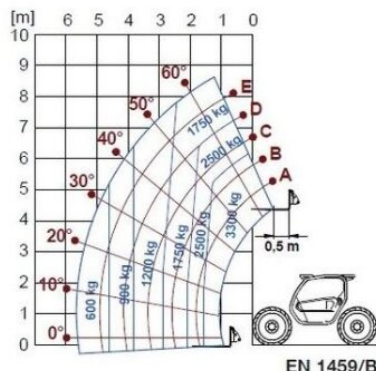
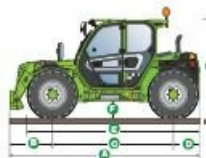
Teleskopstapler

Produkteigenschaften

- Geländegängig
- Dieselallrad-Antrieb

Beschreibung

Mit dem kompakten MTS 33.9 können Sie 3,3 Tonnen befördern, Material oder Waren auf 8,60 m heben und auf 5,70 m horizontal austeleskopieren. Anbauteile funktionieren den Stapler schnell z. B. zum Kran um. Die Allradlenkung sorgt für einen kleinen Wendekreis und rasches, sicheres Manövrieren auf engen Baustellen. Mit dem Hundegang kann der Stapler seitlich versetzt werden, ohne dabei auszuscheren. Allradantriebantrieb und Stollenreifen ermöglichen das Fahren auch in unwegsamem Gelände. Die Panoramakabine bietet Rundumblick für mehr Sicherheit.



EN 1459/B

Technische Daten

Hubhöhe	8,6 m
Tragkraft	3.300 kg
Hubhöhe bei voller Tragkraft	6,2 m
Tragkraft bei voller Hubhöhe	600 kg
Reichweite bei voller Tragkraft	1,6 m
Max. Tragkraft bei voller Reichweite	600 kg
Transportlänge	4,37 m
Transportbreite	2,25 m
Gerätehöhe	2,25 m
Gewicht	6.700 kg
Antrieb	Diesel-Allrad

SALZBURG Bayernstraße 47, 5071 Wals | Telefon 0043 / 662 / 85 45 74 | salzburg@maltech.com

WIEN Laxenburgerstraße 246B | Telefon 0043 / 1 / 616 22 44 | wien@maltech.com

GRAZ Industriezeile 1, 8401 Kalsdorf | Telefon 0043 / 3135 / 53 202 | graz@maltech.com

HALL IN TIROL Schlöglstraße 24, 6060 Hall in Tirol | Telefon 0043 / 5223 / 52 022 | hall@maltech.com

LINZ Gewerbepark 11, 4052 Ansfelden | Telefon 0043 / 7229 / 79 655 | linz@maltech.com

ST. PÖLTEN Industriezeile-Bürgerfeld 7, 3150 Wilhelmsburg | Telefon 0043 / 1 / 616 22 44 | wien@maltech.com

GYÖR | DEBRECEN | BUDAPEST | BRATISLAVA | BANSKA-BYSTRICA