

LKW-Arbeitsbühne MTG 36AI

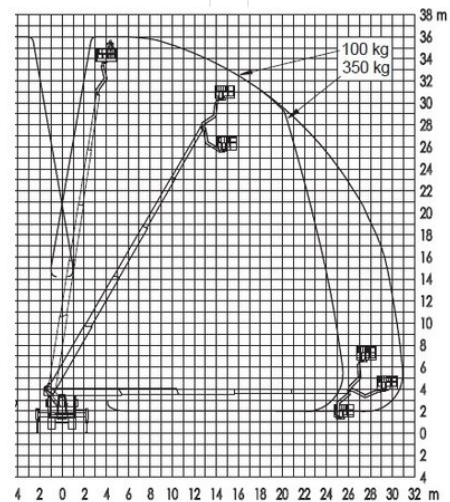
LKW Arbeitsbühnen

Produkteigenschaften

- Zum Selbstfahren mit Führerschein "C"
- Mit drehbarem Arbeitskorb
- Mit Allrad-Antrieb
- Mit Korbarm
- Isoliert bis 1000 Volt

Beschreibung

Mit dem kraftvollen MTG 36AI können Sie mühelos mit 320 kg Tragkraft eine Arbeitshöhe von 36 m erreichen. Ein Korbarm sorgt für maximale Flexibilität. Dank isoliertem Korb sind „Arbeiten unter Spannung“ nach obligatorischer Isolationsprüfung möglich. Mit der variablen Abstützung können die Stützenausleger stufenlos ausgefahren werden um, je nach Platzangebot, die maximale Performance des Arbeitsbereiches nutzen zu können. Dank 4WD, Diff.-Sperrung und viel Bodenfreiheit kann der MAN auch schwer zugängliche Einsatzorte erreichen (z.B. Baumschnitt).



Technische Daten

maximale Arbeitshöhe	36 m
maximale Plattformhöhe	34,2 m
Schwenkbereich	500°
Plattformbreite	2,1 m
Plattform-Länge	0,86 m
Tragkraft	320 kg
Korbdrehung	2 x 90°
minimale Abstützbreite	2,54 m
Abstützbreite beidseitig	4,77 m
Transportlänge	9,6 m
Transportbreite	2,54 m
Gerätehöhe	3,87 m
Gewicht	18.000 kg

SALZBURG Bayernstraße 47 | Telefon 0043 / 662 / 85 45 74 | salzburg@maltech.com

WIEN Laxenburgerstraße 246B | Telefon 0043 / 1 / 616 22 44 | wien@maltech.com

GRAZ Industriezeile 1, 8401 Kalsdorf | Telefon 0043 / 3135 / 53 202 | graz@maltech.com

HALL IN TIROL Schlöglstraße 24, 6060 Hall in Tirol | Telefon 0043 / 5223 / 52 022 | hall@maltech.com

LINZ Gewerbepark 11, 4052 Ansfelden | Telefon 0043 / 7229 / 79 655 | linz@maltech.com

ST. PÖLTEN Industriezeile-Bürgerfeld 7, 3150 Wilhelmsburg | Telefon 0043 / 1 / 616 22 44 | wien@maltech.com

GYÖR | DEBRECEN | BUDAPEST | BRATISLAVA | BANSKA-BYSTRICA