

# Teleskopstapler MTS 38.10

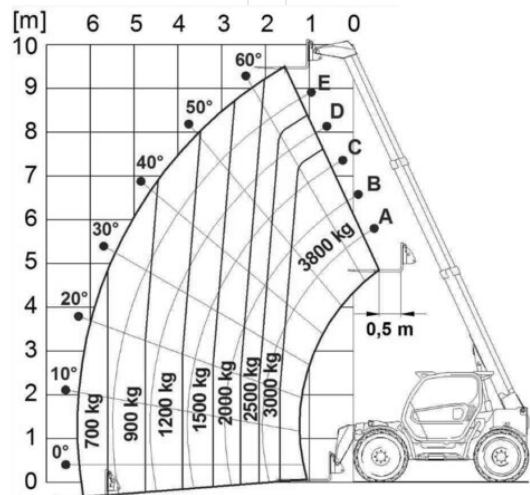
## Teleskopstapler

### Produkteigenschaften

- Dieselallrad-Antrieb
- Mit Niveaueingleich
- Inkl. 1,20 m lange Lastgabeln
- Zubehör erhältlich

### Beschreibung

Mit dem MTS 38.10 können Sie 3,8 Tonnen befördern, Material oder Waren auf 9,60 m heben und auf 6,30 m austeleskopieren. Dank Seitenschub und Niveaueingleich können Lasten punktgenau positioniert werden. Anbauteile funktionieren den Stapler schnell z. B. zum Kran um. Allradlenkung und kleiner Wendekreis sorgen für rasches Manövrieren. Mit dem Hundegang kann das Gerät seitlich versetzt werden ohne dabei auszuscheren. Allrad und Stollenreifen ermöglichen Fahrten in unwegsamem Gelände. Die Panoramakabine bietet Rundumblick für mehr Sicherheit.



### Technische Daten

<b>Hubhöhe</b>	9,6 m
<b>Tragkraft</b>	3.800 kg
<b>Hubhöhe bei voller Tragkraft</b>	7 m
<b>Tragkraft bei voller Hubhöhe</b>	2.500 kg
<b>Reichweite bei voller Tragkraft</b>	1,6 m
<b>Max. Tragkraft bei voller Reichweite</b>	700 kg
<b>Transportlänge</b>	4,49 m
<b>Transportbreite</b>	2,25 m
<b>Gerätehöhe</b>	2,53 m
<b>Gewicht</b>	8.350 kg
<b>Antrieb</b>	Diesel-Allrad

**SALZBURG** Bayernstraße 47, 5071 Wals | Telefon 0043 / 662 / 85 45 74 | salzburg@maltech.com

**WIEN** Laxenburgerstraße 246B | Telefon 0043 / 1 / 616 22 44 | wien@maltech.com

**GRAZ** Industriezeile 1, 8401 Kalsdorf | Telefon 0043 / 3135 / 53 202 | graz@maltech.com

**HALL IN TIROL** Schlöglstraße 24, 6060 Hall in Tirol | Telefon 0043 / 5223 / 52 022 | hall@maltech.com

**LINZ** Gewerbepark 11, 4052 Ansfelden | Telefon 0043 / 7229 / 79 655 | linz@maltech.com

**ST. PÖLTEN** Industriezeile-Bürgerfeld 7, 3150 Wilhelmsburg | Telefon 0043 / 1 / 616 22 44 | wien@maltech.com

**GYÖR | DEBRECEN | BUDAPEST | BRATISLAVA | BANSKA-BYSTRICA**