

Teleskoppgelenk- Arbeitsbühne MT 203

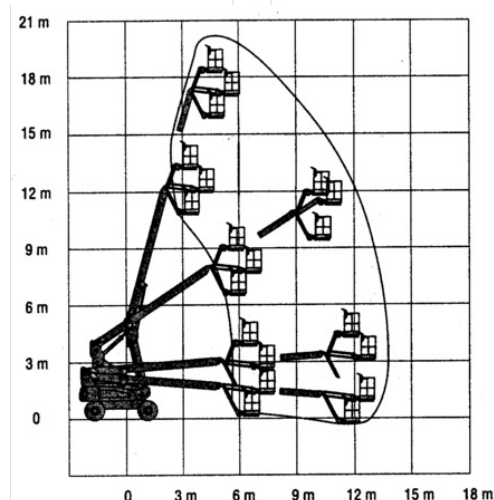
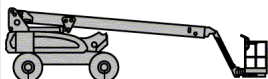
Teleskoparbeitsbühnen

Produkteigenschaften

- Batterie-Allradantrieb
- Geländegängig
- Ohne Abstützungen

Beschreibung

Mit der stabilen MT 203 erreichen Sie 20,30 m. Arbeitshöhe bei 230 kg Tragkraft. Durch den Gelenkarm können Hindernisse (z. B. Maschinen) leicht übergriffen werden. Der Korbarm ermöglicht dabei eine flexible Positionierung des Arbeitskorbes. Der leise Batterieantrieb sorgt für entspanntes Arbeiten. Dank Stollenreifen ist es möglich schwer zugängliche Arbeitsbereiche im Gelände zu erreichen. Trotzdem hinterlassen die Weißreifen keinerlei Spuren am Boden. Durch Fahren in voller Höhe können unterschiedliche Arbeitspunkte schnell erreicht werden.



Technische Daten

maximale Arbeitshöhe	20,3 m
maximale Plattformhöhe	18,3 m
Schwenkbereich	400°
Plattform-Länge	1,82 m
Plattformbreite	0,76 m
Tragkraft	230 kg
Korbdrehung	2x90°
Transportlänge	9,5 m
Transportbreite	2,44 m
Gerätehöhe	2,55 m
Gewicht	6.999 kg
Antrieb	Elektro - Diesel
Schrägstellung quer	3 °
Schrägstellung längs	3 °

SALZBURG Bayernstraße 57 | Telefon 0043 / 662 / 85 45 74 | salzburg@maltech.com

WIEN Laxenburgerstraße 246B | Telefon 0043 / 1 / 616 22 44 | wien@maltech.com

GRAZ Industriezeile 1, 8401 Kalsdorf | Telefon 0043 / 3135 / 53 202 | graz@maltech.com

HALL IN TIROL Schlöglstraße 24, 6060 Hall in Tirol | Telefon 0043 / 5223 / 52 022 | hall@maltech.com

LINZ Gewerbepark 11, 4052 Ansfelden | Telefon 0043 / 7229 / 79 655 | linz@maltech.com

ST. PÖLTEN Industriezeile-Bürgerfeld 7, 3150 Wilhelmsburg | Telefon 0043 / 1 / 616 22 44 | wien@maltech.com

GYÖR | DEBRECEN | BUDAPEST | BRATISLAVA | BANSKA-BYSTRICA