

## Anhänger- Arbeitsbühne MA 18

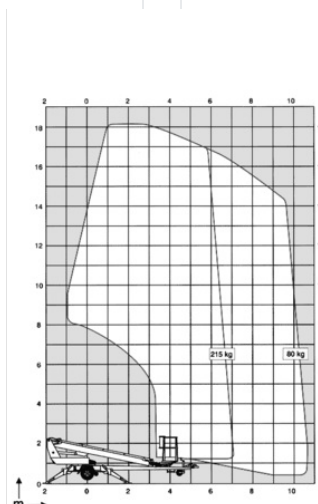
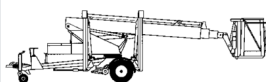
### Anhängerarbeitsbühnen

#### Produkteigenschaften

- Mit hydraulischer Abstützung
- Mit drehbarem Arbeitskorb
- Mit hydraulischem Fahrtrieb
- Mit Benzin-Aggregat

#### Beschreibung

Mit dem MA 18 erreichen Sie mit 200 kg Tragkraft 18 m Arbeitshöhe. Durch den hydraulischen Rangierantrieb kann der Anhänger vor Ort rasch und mühelos an seinen Einsatzort bugsiiert werden, wo er dank vollhydraulischer Abstützung schnell und unkompliziert zum Einsatz gebracht werden kann. Die schmale Breite ermöglicht die Zufahrt in engste Bereiche. Auf Grund des geringen Gewichtes kann gut in Gebäuden mit begrenzter Bodenbelastung gearbeitet werden. Der leise 230V-Elektroantrieb sorgt für entspanntes, emissionsfreies Arbeiten.



#### Technische Daten

<b>maximale Arbeitshöhe</b>	18 m
<b>maximale Plattformhöhe</b>	16 m
<b>Plattform-Länge</b>	0,7 m
<b>Plattformbreite</b>	1,2 m
<b>Korbdrehung</b>	2 x 45°
<b>Abstützbreite</b>	4,3 m
<b>Transportlänge</b>	7,6 m
<b>Transportbreite</b>	1,77 m
<b>Gerätehöhe</b>	2,2 m
<b>Gewicht</b>	1.790 kg
<b>Antrieb</b>	230 V / Batterie

**SALZBURG** Bayernstraße 47, 5071 Wals | Telefon 0043 / 662 / 85 45 74 | salzburg@maltech.com

**WIEN** Laxenburgerstraße 246B | Telefon 0043 / 1 / 616 22 44 | wien@maltech.com

**GRAZ** Industriezeile 1, 8401 Kalsdorf | Telefon 0043 / 3135 / 53 202 | graz@maltech.com

**HALL IN TIROL** Schlöglstraße 24, 6060 Hall in Tirol | Telefon 0043 / 5223 / 52 022 | hall@maltech.com

**LINZ** Gewerbepark 11, 4052 Ansfelden | Telefon 0043 / 7229 / 79 655 | linz@maltech.com

**ST. PÖLTEN** Industriezeile-Bürgerfeld 7, 3150 Wilhelmsburg | Telefon 0043 / 1 / 616 22 44 | wien@maltech.com

**GYÖR | DEBRECEN | BUDAPEST | BRATISLAVA | BANSKA-BYSTRICA**